

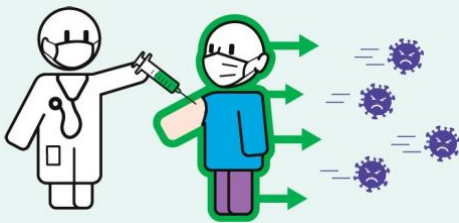


## COVID bolothifura – Ka informasion soro a kowla

Février 2021

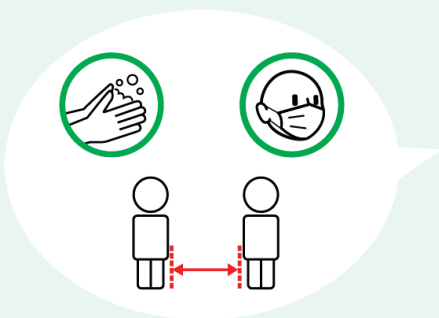
### COVID-19 bolothifura: ikaka min dong

#### Mou dong bolothifura yé?



Bolothifura ni thié ,ifari ba kalan ka COVID long ka to ka kélé.

Nafa bé COVID bolothifuraw la pourou ki latanga COVID diougou sifa dowma.

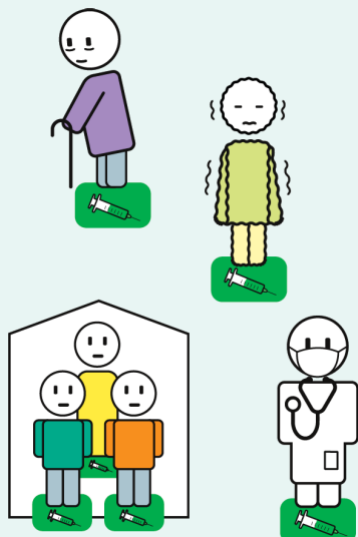


Khai naya soro yé bolothifurali ké, ambé **tagafé ka gnékorotigéli ké** (maskou,tégékoli,ka janfa gnogon'na).

#### Oubi sée ka njon dée bolothifura ké?

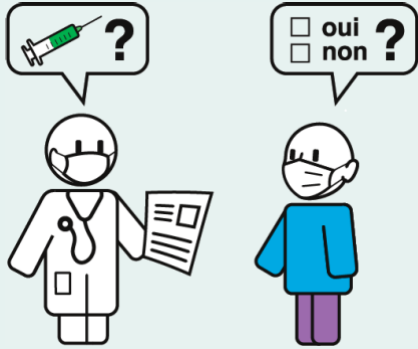
Bolothifura bé dii thiekorobaw déma. A moghow dow bé yein oubé wolouw dé kéla gnéfé:

- Thiékoro balu
- Miniw ya don oulabilanin don noté oula jatakénéya ma sabati(komi,canceri ,bana miniw ma thia)
- Miniw la riskou ka COVID soro ka bong,komi miniw bara yé dogotor centrouw ma anin profesionél furakéli yorow la.



Abé ké gna dow'ma, outé bolothifura nin yamaruya, komi nin alérssi diougou bila, naya soro yé COVID soro a dogoyara thiogo thiogo kalo saba kono miniw témina,etc.

## Fo bolothifura gnin yé wadjibi dé Is the vaccine mandatory?



Bolothifura gnin té wadjibi yé; ibé soro ka song folo ibé naka ta(djén).

Ni'ma song fanan,wota to oubi sée ki démé,ila residence statu kola noté bong kola.

## Esk boothifura nin djiéla?



Bolothifuraw djéla. Ségé-ségé kalan thiaman yé gniningakali nin ké. Bolothifuraw nounouw bée rodiéra dé,ka tanga anin fanan ka tagafé ka ladjé,komi abéké thiogo min bolothifuraw béla.



### Niyé gninikali wéré soro

profesinelou miniw bé dogotor soola,jama la déména kola,mairila noté

ika tagha:



Le site de référence qui répond à vos questions



Ka bolothifura nin soro,wéléli ké niméro nin'na:

**0 800 009 110**

(ité foy sara wélélima)

Noté ika tagha:

**Santé.fr**

Contaki