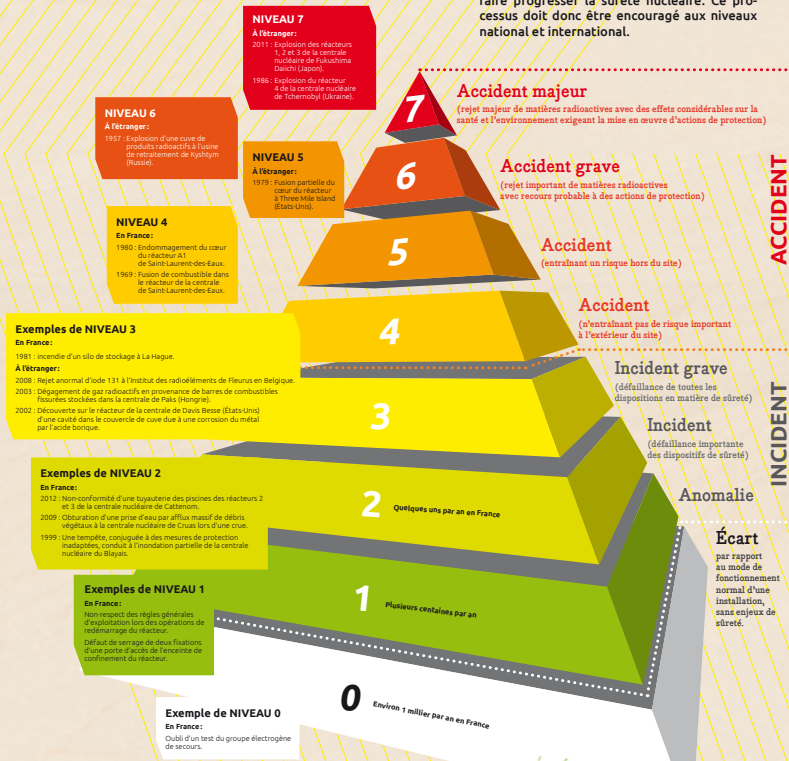


LE CLASSEMENT DES ÉVÉNEMENTS NUCLÉAIRES

À la façon de l'échelle de Richter pour les tremblements de terre, on mesure la gravité des événements nucléaires sur une échelle appelée **INES** (International Nuclear Event Scale)

Il n'y a pas de relation de cause à effet entre le nombre d'événements sans gravité détectés et déclarés et la probabilité que survienne un accident grave dans une installation.

En revanche, l'analyse approfondie de chaque événement est une source fondamentale d'enseignements. La détection, puis la déclaration à l'ASN des événements sont indispensables pour faire progresser la sûreté nucléaire. Ce processus doit donc être encouragé aux niveaux national et international.



L'ASN et l'IRSN réalisent un retour d'expérience des événements qui peut se traduire par des demandes d'amélioration des installations.