



## L'offre vaccinale contre le Covid-19 en France

La campagne de vaccination contre le Covid-19 a débuté, en France, le 27 décembre 2020.

Au fil des mois, plusieurs vaccins ont été développés et **l'offre de vaccination s'est ainsi étoffée**. La campagne s'est accélérée et, début 2022, après plus d'un an de vaccination contre le Covid-19, **93% des personnes éligibles ont reçu au moins une dose de vaccin en France**.

Avec l'arrivée du vaccin Novavax, 5 vaccins ont été mis à disposition en France depuis le début de l'épidémie. Ces 5 vaccins **sont élaborés à partir de 3 technologies différentes** :

- **Vaccin à ARNm** : Pfizer-BioNTech et Moderna
- **Vaccin à vecteur viral** : AstraZeneca et Janssen
- **Vaccin à protéine recombinante** :  
Novavax, disponible depuis mars 2022

Cette offre vaccinale élargie permet de proposer un vaccin à tout le monde, **adapté à chaque situation**.

D'autres vaccins, utilisant d'autres technologies, **sont en cours de développement** mais ne sont pas encore disponibles en France.

12/04/2022



## DES VACCINS SÛRS ET EFFICACES

Tous les vaccins disponibles **ont été évalués et leur tolérance et leur sécurité sont sous étroite surveillance.**

Quelle que soit la technologie utilisée, **tous les vaccins sont testés lors d'essais cliniques.** Les résultats de ces essais **sont analysés par des autorités scientifiques et réglementaires** (Agence européenne des médicaments pour l'Union européenne et Agence nationale de sécurité du médicament et des produits de santé en France) lors d'une procédure d'évaluation stricte et rigoureuse.

Pour être commercialisé, **un vaccin doit être jugé efficace par les autorités scientifiques compétentes.**

Tous les vaccins disponibles actuellement **sont efficaces contre les formes graves et permettent de limiter les risques** d'être hospitalisé. Entre le 7 février et le 6 mars 2022, chez les personnes de **80 ans ou plus, 1 702 hospitalisations pour 100 000 personnes** vaccinées avec rappel ont été constatées contre **5 948 pour 100 000 personnes non-vaccinées.**

### L'efficacité des vaccins disponibles contre les formes symptomatiques de Covid-19\*

|  | Pfizer-BioNTech  | Moderna   | Astra Zeneca  | Janssen  | Novavax  |
|--|--|---|---|--|--|
| Efficacité contre les formes symptomatiques en primo-vaccination | <b>95%</b><br><i>(7 jours après la 2<sup>e</sup> dose)</i> | <b>94%</b><br><i>(14 jours après la 2<sup>e</sup> dose)</i> | <b>74%</b><br><i>(15 jours après la 2<sup>e</sup> dose)</i> | <b>75%</b><br><i>(14 jours après la dose additionnelle (2<sup>e</sup> dose))</i> | <b>90%</b><br><i>(7 jours après la 2<sup>e</sup> dose)</i> |

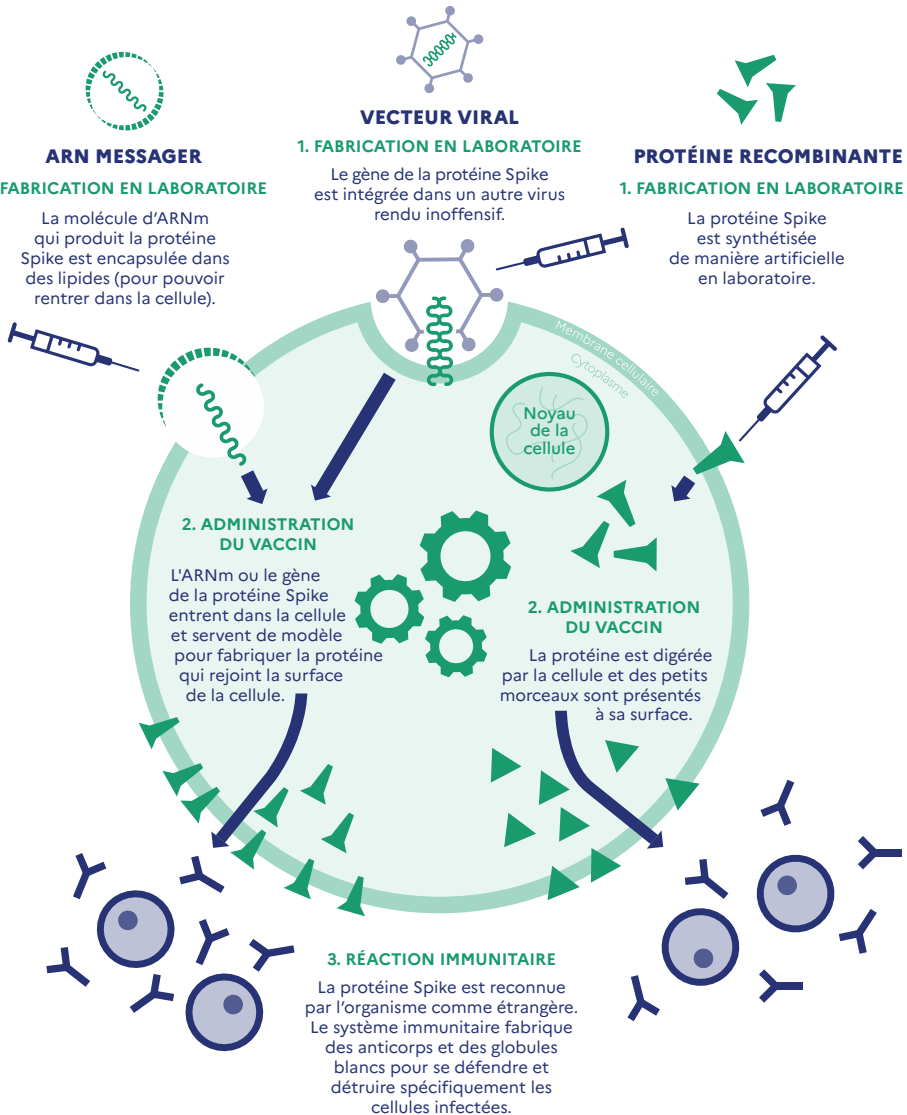
\*Données issues des dossiers d'autorisation (source : Résumés des caractéristiques du produit - Agence européenne des médicaments), sur des personnes de 18 ans et plus (16 ans et plus pour Pfizer-BioNTech), et sans rappel. Ces données peuvent être différentes selon les variants.

## PLUSIEURS TECHNOLOGIES DE VACCIN DISPONIBLES

**Trois technologies différentes sont actuellement disponibles,** permettant de proposer à chacun la vaccination la plus adaptée à sa situation.

# COMMENT FONCTIONNENT LES VACCINS CONTRE LE COVID-19 ?

Ces vaccins contiennent soit **les instructions pour fabriquer des copies de la protéine Spike** (vaccins à ARNm et à vecteur viral), soit **la protéine accompagnée d'adjuvants**. La protéine Spike est située sur le virus du Covid-19 et lui permet d'entrer dans nos cellules. **C'est elle qui va stimuler notre système immunitaire et lui permettre de développer ses défenses contre le virus.**



## QUEL VACCIN SELON MA SITUATION ?

Ces modalités d'administration sont issues des avis de la Haute Autorité de santé et reprises par le ministère des Solidarités et de la Santé.

| Vaccins   | Public concerné  | Espacement des doses<br>(en primo-vaccination)   | Utilisable en rappels        | Lieux de vaccination   |
|---|--|--|------------------------------|--|
| <b>ARNm</b> (Pfizer-BioNTech et Moderna)        | Dès 5 ans pour Pfizer-BioNTech*<br>Dès 30 ans pour Moderna<br><br>Tout public    | 2 doses espacées de 3 à 7 semaines<br>(3 à 7 semaines pour Pfizer-BioNTech / 4 à 7 semaines pour Moderna)<br><br>3 <sup>e</sup> dose possible pour les personnes immunodéprimées             | Oui (demi-dose pour Moderna) | En centre de vaccination ou chez un professionnel de santé proche de chez vous |
| <b>Vecteur viral</b> (AstraZeneca** et Janssen) | Dès 55 ans<br>Tout public  | 2 doses espacées de plusieurs semaines<br>(9 à 12 semaines pour AstraZeneca, 4 semaines pour Janssen)  | Non                          | Dans les cabinets de ville, et dans les centres de vaccination en outre-mer    |
| <b>Protéine recombinante</b> (Novavax)          | Dès 18 ans<br>Recommandé pour les personnes ayant une contre-indication à l'ARNm | 2 doses à 3 semaines d'intervalle<br>(entre 18 et 28 jours)<br><br>Si seule la 2 <sup>e</sup> dose est faite avec Novavax, l'espacement entre les doses est un peu plus long (25 à 35 jours) | Non                          | En centre de vaccination ou chez un professionnel de santé proche de chez vous |

\*Doses pédiatriques pour les enfants de 5 à 11 ans.

\*\*Le vaccin AstraZeneca est dédié à la stratégie de dons de la France à l'international.

