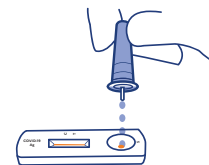


PETIT GUIDE D'UTILISATION DE L'AUTOTEST NASAL POUR L'ENFANT



QU'EST-CE QUE L'AUTOTEST ?

L'autotest est un test antigénique à réaliser soi-même, à l'aide d'un écouvillon introduit dans le nez.

Pour les enfants de 3 à 15 ans, il existe des recommandations spécifiques :
- de 3 à 11 ans, le prélèvement et la lecture du résultat sont réalisés par un adulte. Cependant, après la réalisation d'1 ou 2 tests, si l'enfant se

sent à l'aise, l'auto-prélèvement peut être envisagé pour les enfants de plus de 8 ans.

- de 11 à 15 ans, le prélèvement est réalisé par l'enfant, mais la lecture du résultat doit être supervisée par un adulte.

Attention : chez les enfants de moins de 3 ans, l'autotest n'est pas autorisé.

Les personnes habilitées à réaliser le prélèvement nasal chez les enfants de 3 à 11 ans sont : un parent, un professionnel de santé ou une personne ayant reçu la formation adaptée.

Il est en tout état de cause nécessaire de suivre la notice d'utilisation du fabricant.

QUAND PEUT-ON L'UTILISER ?

Ce test peut être utilisé, notamment dans le cadre d'un dépistage collectif (école, centre aéré, colonie de vacances, etc.), sur place ou chez soi, ou après un achat en pharmacie.

L'autotest est destiné aux personnes sans symptôme ou qui ne sont pas cas-contact.

Toutefois, chez les enfants uniquement, l'utilisation est possible en cas de symptômes mineurs compatibles avec la COVID (par exemple : nez qui coule, toux, fièvre modérée).

Au moindre doute, en cas de symptômes ou de contact avec une personne testée positive à la Covid, le

test RT-PCR sur prélèvement salivaire est recommandé chez les enfants.

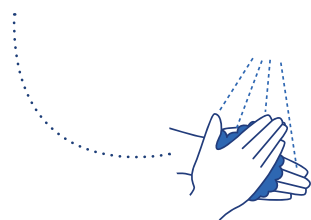
L'autotest n'a d'intérêt que s'il est fait régulièrement, c'est-à-dire au moins une fois par semaine.



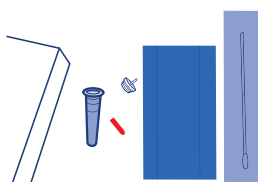
LES ÉTAPES CLÉS DU PRÉLÈVEMENT NASAL

1 Préparation et installation

Se laver les mains et celles de l'enfant avec de l'eau et du savon ou avec du gel hydroalcoolique.



Sortir tous les éléments de la boîte du test, les identifier par rapport à la notice et les poser sur une surface plane bien nettoyée.



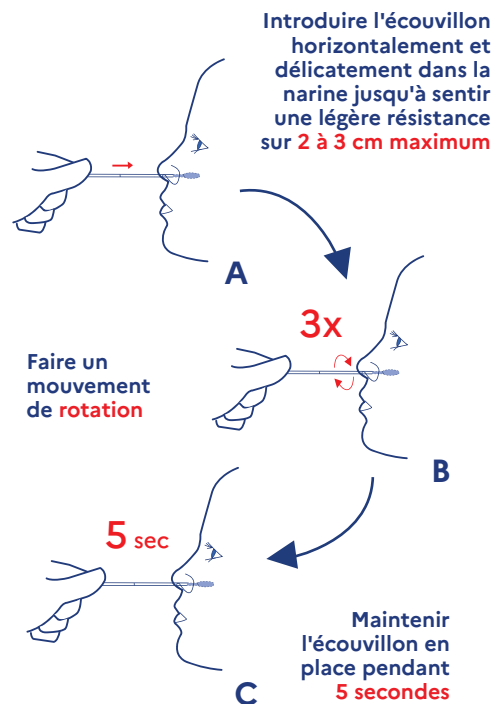
2 Réalisation du test

La réalisation de l'autotest s'effectue après lecture de la notice d'utilisation fournie par le fabricant. Pour les enfants de moins de 15 ans, des recommandations spécifiques sont à suivre. (cf. Qu'est-ce que l'autotest ?)

Le prélèvement est plus facile lorsque l'enfant est assis, dans un lieu calme. Il est recommandé d'expliquer le déroulement du test et les différentes étapes à l'enfant, afin de le rassurer.

Introduire l'écouvillon horizontalement et délicatement dans une narine sur 2 à 3 cm, sans forcer, jusqu'à sentir une légère résistance (A). Effectuer 2-3 rotations, et si possible maintenir l'écouvillon en place pendant 5 secondes.

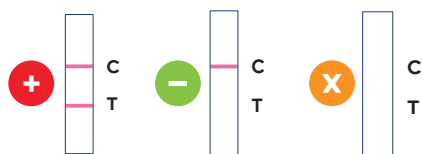
Pour certains tests, le prélèvement d'une seconde narine est nécessaire. Si tel est le cas, il faut procéder de la même façon dans l'autre narine avec le même écouvillon.



! Ne pas forcer ou aller trop en profondeur.

QUE FAIRE APRÈS LE TEST ?

Les indications d'emploi pour l'extraction et la lecture du résultat du test sur la cassette figurent sur la notice d'utilisation.



En cas de doute sur le résultat, consulter son pharmacien.

(+) Le résultat est **POSITIF** si deux bandes colorées apparaissent au niveau des zones (C) et (T).

(-) Le résultat du test est **NÉGATIF** si une bande colorée apparaît uniquement dans la zone contrôle (C).

(X) Si la ligne contrôle (C) n'apparaît pas, le résultat est **INVALIDE**. Il faut refaire un autotest.

Jeter les articles du kit dans un sac plastique pour éviter toute contamination.

Fermer le sac et le placer dans un deuxième sac plastique. Jeter le tout dans sa poubelle habituelle.

Se laver les mains après la manipulation.

Positif ou négatif, j'indique le résultat de mon enfant sur monautotest.gouv.fr

L'AUTOTEST DE L'ENFANT EST POSITIF, QUE FAIRE ?

L'ENFANT EST ISOLÉ IMMÉDIATEMENT (Sauf cas particulier)

- ✓ Si le test est réalisé à domicile ou dans une structure sans hébergement, les parents sont invités à informer le responsable de la structure dans laquelle l'enfant est accueilli (école, centre aéré, etc.).
Si le test est réalisé en colonie de vacances, il convient de se référer au protocole sanitaire des ACM (Accueils collectifs de mineurs) avec hébergement.
- ✓ Le résultat positif de l'autotest doit être **confirmé par un test PCR**.
- ✓ Le responsable informe les personnes qui vivent avec l'enfant qu'elles doivent également s'isoler et se tester, après avoir consulté les consignes sur : https://solidarites-sante.gouv.fr/IMG/pdf/document_patient_-_consignes_d_isolement.pdf
- ✓ Le responsable prévient les autres contacts de l'enfant et si son test PCR est positif, ils doivent s'isoler également.

DURÉE DE L'ISOLEMENT

- ✓ 10 jours pleins à partir du jour du prélèvement positif, pour les cas asymptomatiques.
- ✓ 10 jours pleins à partir de la date de début des symptômes avec absence de fièvre, pour les cas symptomatiques.
- ✓ En cas de fièvre persistante au 10e jour, l'isolement se poursuit jusqu'à 48h après la disparition des symptômes.
Je consulte les consignes d'isolement sur : https://solidarites-sante.gouv.fr/IMG/pdf/document_patient_-_consignes_d_isolement.pdf

L'AUTOTEST DE L'ENFANT EST NÉGATIF, QUE FAIRE ?

- ✓ L'enfant continue de respecter les gestes barrières.

PROTÉGEONS-NOUS LES UNS LES AUTRES



Aérer les pièces le plus souvent possible



Respecter une distance d'au moins deux mètres avec les autres



Porter un masque chirurgical ou en tissu de catégorie 1 quand la distance de deux mètres ne peut pas être respectée



Limiter au maximum ses contacts sociaux



Tousser ou éternuer dans son coude ou dans un mouchoir



Se moucher dans un mouchoir à usage unique



Se laver régulièrement les mains ou utiliser une solution hydro-alcoolique



Saluer sans serrer la main et arrêter les embrassades



Eviter de se toucher le visage



Utiliser les outils numériques (TousAntiCovid)

Flashez pour plus d'infos *



! Au moindre doute, en cas de symptômes ou de contact avec une personne testée positive à la Covid, le test RT-PCR sur prélèvement salivaire est recommandé chez les enfants.

Pour plus de renseignements, rendez-vous sur <https://solidarites-sante.gouv.fr/autotests-covid-19>