

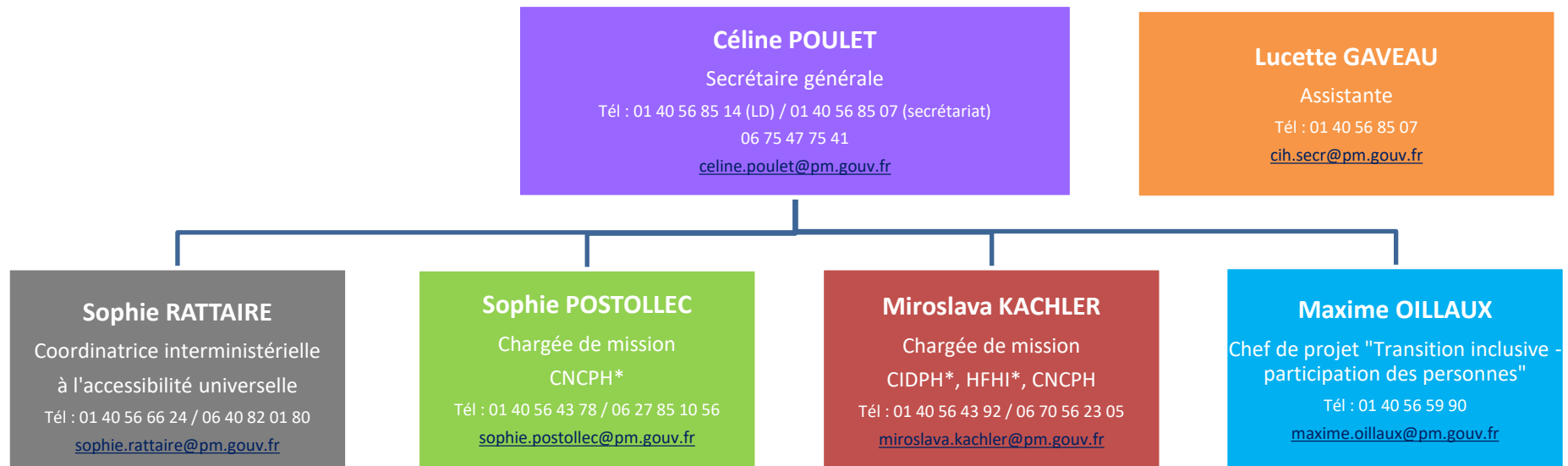


**GOUVERNEMENT**

*Liberté  
Égalité  
Fraternité*

**Comité interministériel  
du handicap**

## Organigramme du Secrétariat général du Comité interministériel du handicap (SG CIH)



\*CNCPH (Conseil national consultatif des personnes handicapées)

\*CIDPH (Convention internationale des droits des personnes handicapées)

\*HFHI (Hauts fonctionnaires au handicap et à l'inclusion)

Bureaux : 18, place des Cinq Martyrs du Lycée Buffon 75014 Paris  
Adresse postale : 14 avenue Duquesne 75350 Paris 07 SP