

## **INTRODUCTION COP REGIONALE**

# La planification écologique à La Réunion

8 décembre 2023

# La planification écologique et sa démarche territoriale à La Réunion

M Philippe GRAMMONT, directeur de la DEAL

# La planification écologique est une priorité nationale

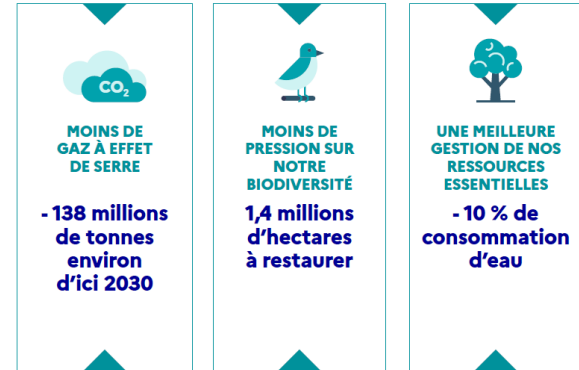
## Décision du Président de la République en mai 2022 :

- Bâtir un plan d'actions national via une planification écologique, pour atteindre nos objectifs environnementaux
- Création d'un Secrétariat général à la planification écologique rattaché à la Première ministre
- **La planification écologique est une stratégie ambitieuse pour protéger économiquement et socialement nos concitoyens et leurs conditions de bien-vivre**

### Des défis majeurs

1. L'atténuation du réchauffement climatique
2. L'adaptation aux conséquences inévitables du réchauffement
3. La préservation et la restauration de la biodiversité
4. La préservation des ressources

Et pour les Outre-mer un pilier  
relatif à l'adaptation au changement climatique  
(mesure 63 du CIOM de juillet 2023)



# La planification écologique est une méthode globale permettant d'agir de façon coordonnée avec tous les acteurs de la transition



- Financement
- Différenciation territoriale
- Emplois, formations, compétences
- Transition juste et mesures d'accompagnement
- Sobriété
- Services publics exemplaires
- Numérique et données

# Les travaux de planification ont permis de construire un plan qui donne de la visibilité à l'action pour 2030

## Un plan complet :

une baisse des émissions de gaz à effet de serre

+ des solutions pour **enrayer l'effondrement de la biodiversité**, pour **gérer durablement nos ressources naturelles** (eau, biomasse, foncier), et **réduire les pollutions**

+ des solutions pour **s'adapter** au changement climatique

**Un plan collectif**, qui associe l'État, les entreprises, les collectivités locales et qui tient compte des spécificités de chaque territoire, en particulier des territoires ultra-marins

**Un plan cohérent avec notre stratégie de réindustrialisation et de souveraineté**

**Un plan concret**, qui repose sur des leviers opérationnels, avec l'ambition d'être pragmatique et réaliste... et qui sera décliné dans les contrats de réussite de la transition écologique (CRTE)



# La planification écologique et sa démarche territoriale : une nouvelle étape clé qui s'adapte à chaque territoire

**Une Conférence des parties « COP »** pour coconstruire (diagnostic, débat et feuille de route)

**Une association de toutes les parties prenantes actives sur le territoire**

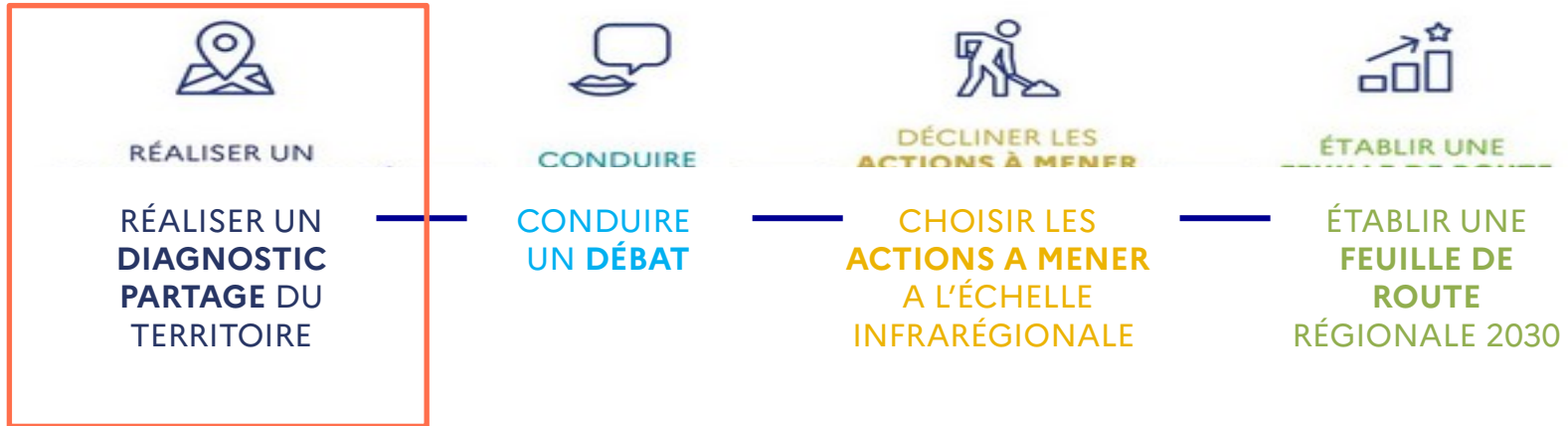
**Un enjeu d'appropriation au niveau territorial de la nécessité de** la décarbonation , la préservation de la biodiversité et la gestion des ressources et de l'adaptation au changement climatique sur le territoire

**Un enjeu de mobilisation de l'ensemble des** collectivités territoriales, mais aussi des entreprises et des citoyens

**Un objectif d'accélérer** la mise en œuvre des actions

# La COP régionale commence par un temps clé de diagnostic 2023 du territoire établi par les collectivités

Les 4 étapes d'une COP régionale :



## Objectifs de la phase de diagnostic 2023 de la COP

Constater les **priorités de décarbonation, de préservation de la biodiversité et gestion des ressources** à l'échelle des territoires

Construire le **point de départ 2023** des actions des collectivités grâce à leurs propres diagnostics, en cumulé

Structurer la phase de débat à venir et en identifier les **priorités et principaux enjeux**

## Livrables attendus

1

Partage de **la marche à franchir par levier** pour atteindre les objectifs 2030, tels qu'illustrés par les « Panoramas des leviers »

2

Recueil des **actions des collectivités réalisées et en cours par levier**

3

**Diagnostic établi** par les expertises et les bilans des acteurs de la COP

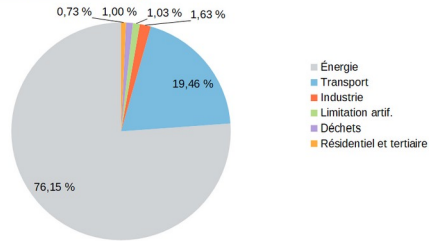


# Des objectifs qui tiennent compte de nos réalités réunionnaises

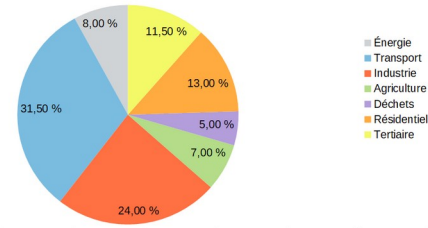
Nos objectifs de décarbonation intègrent

- Une structure de nos émissions et des leviers d'action très différents

Répartition des leviers de réduction des GES à La Réunion



Répartition des leviers de réduction des GES au national



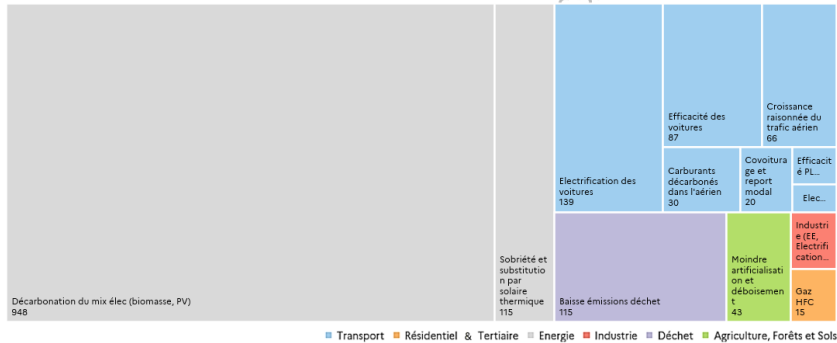
- Une trajectoire de nos émissions spécifique depuis 1990 (forte croissance démographique, isolement et le caractère îlien, résilience et continuité territoriales...)

Nos objectifs de préservation de la biodiversité et de gestion économe de nos ressources sont à décliner localement

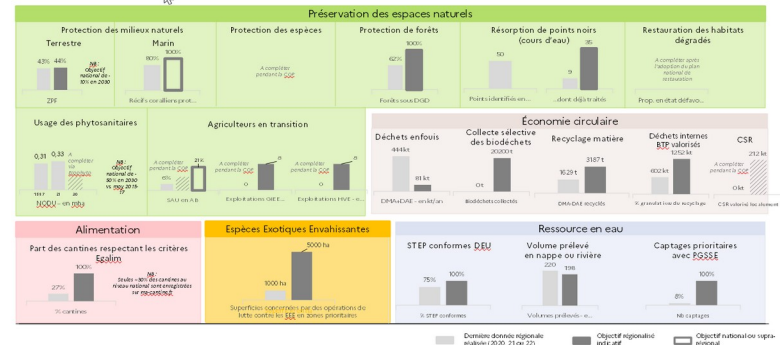
# Les panoramas des leviers permettent de donner une vision de l'ambition 2030 à La Réunion et d'identifier les sujets clés

## Panorama des leviers de décarbonation

Répartition des leviers de réduction de gaz à effet de serre, en ktCO<sub>2</sub>e économisés entre 2019 et 2030



## Panorama des leviers de préservation de la biodiversité et gestion des ressources

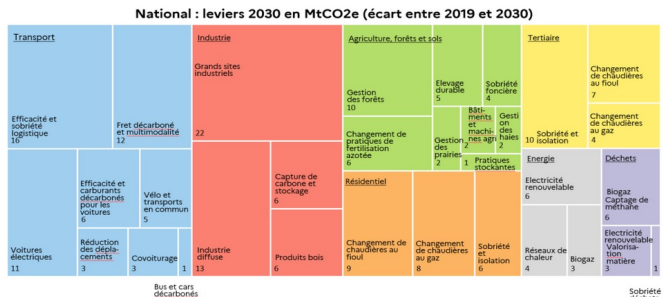


Au total, ~25 leviers pour La Réunion transverse aux défis environnementaux

# Un travail de territorialisation des leviers de réduction de GES

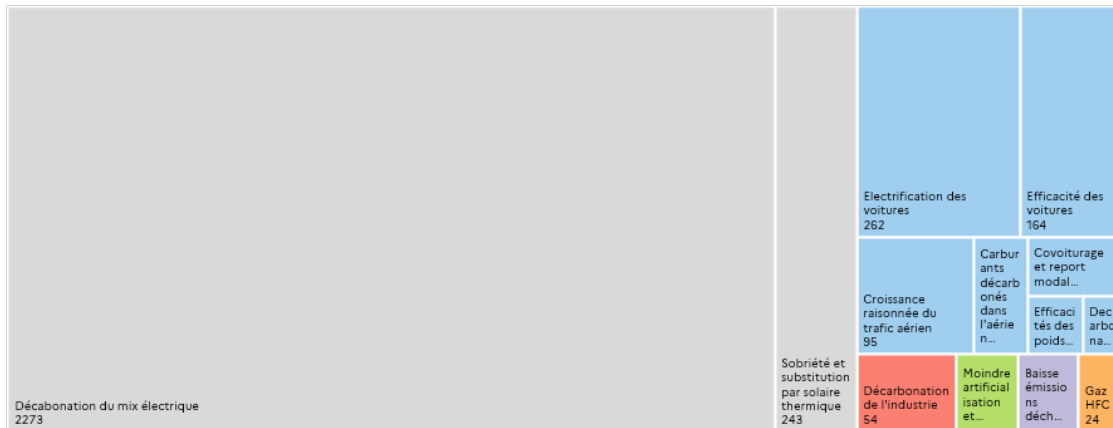
## NATIONAL :

Répartition des leviers de décarbonation, en ktCO<sub>2</sub>e économisés entre 2019 et 2030



## A La Réunion 3,4 M t CO<sub>2</sub> d'économie

Dont 2,3 Mt économisés par la décarbonation du mix énergétique

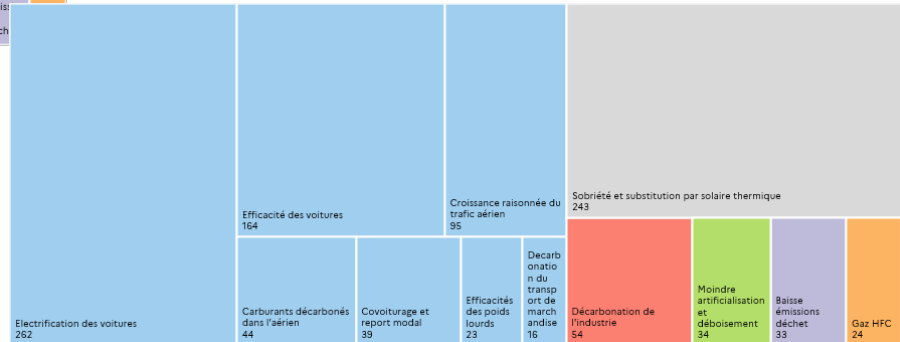


■ Transport ■ Résidentiel & Tertiaire ■ Energie ■ Industrie ■ Déchet ■ Agriculture, Forêts et Sols ■ Industrie ■ Déchet ■ Agriculture, Forêts et Sols

# Un travail de territorialisation des leviers de réduction de GES (première proposition à challenger par la suite de nos travaux)



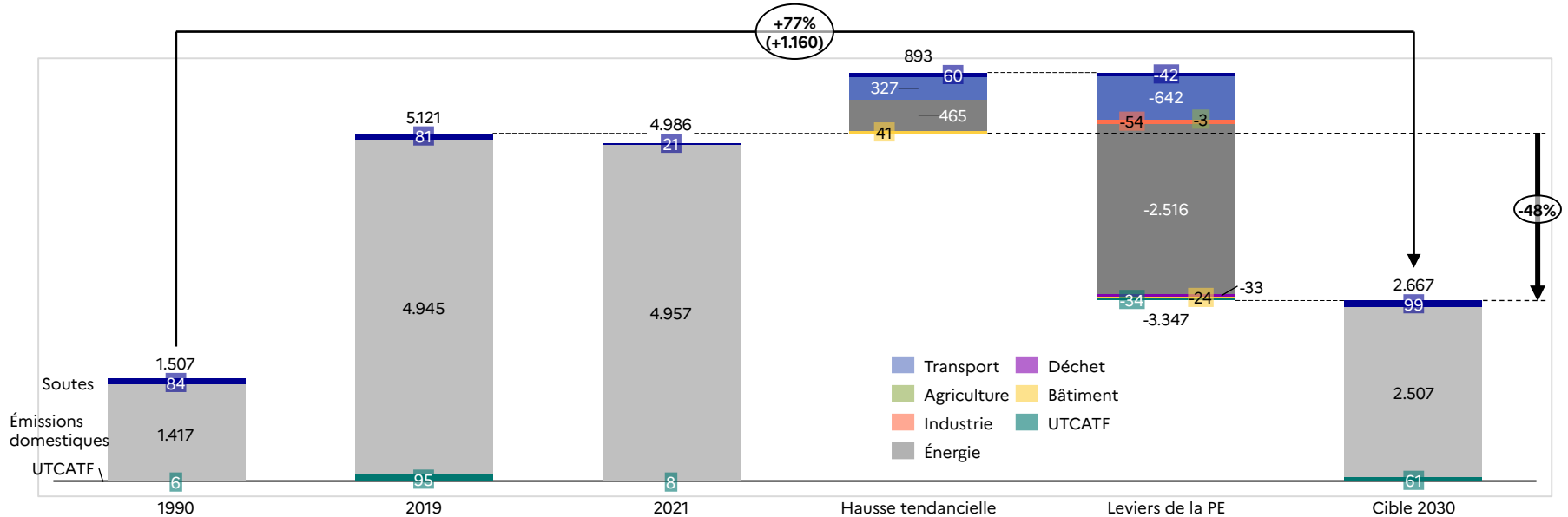
**A la Réunion 3,4 M t CO2 d'économie**  
Dont 2,3 Mt économisés  
par la décarbonation du mix énergétique



■ Transport ■ Résidentiel & Tertiaire ■ Energie ■ Industrie ■ Déchet ■ Agriculture, Forêts et Sols Industrie ■ Déchet ■ Agriculture, Forêts et Sols

# Synthèse de la trajectoire envisagée pour la Réunion – hausse de 77 % vs. 1990 et baisse de 48% d’ici 2030 vs. 2019

Émissions de GES historiques et projetées sur le périmètre de l’inventaire national (émissions domestiques et UTCATF, périmètre Kyoto) et des soutes aériennes et maritimes internationales (MtCO2e/an)



# Un travail de territorialisation du panorama des leviers de préservation de la biodiversité et gestion économe des ressources à La Réunion qui reste à mener

